

OHJEET WINDOWS 10 PIKAOPASTUS - OHJELMAAN

Tämä ohje kertoo, miten otat käyttöön **Pikaopastus** -ohjelman (engl. "Quick Assist") Windows 10 käyttöjärjestelmässä.

Koska kyseessä on etäyhteysohjelmisto, kaikki vastuut ohjelman käytöstä ovat loppukäyttäjällä (opastettavalla).

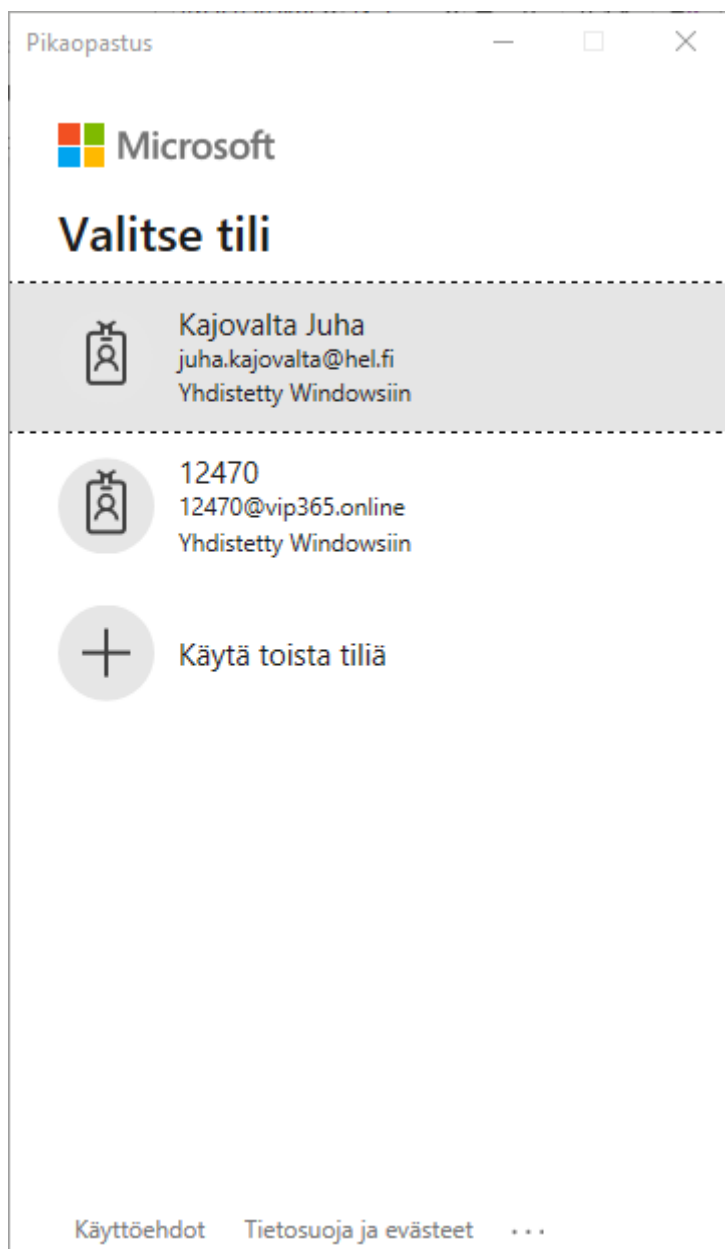
Sisällys

PIKAOPASTUS	2
1. Opastaja joutuu kirjautumaan Microsoft tilille	2
2. Opastettavan etäyhteyden avaaminen	3
3. Numerokoodi	4
4. Yhteys avattu	5
5. Pikaopastus	6
6. Sulje yhteys	7

Pikaopastus

1. Opastaja joutuu kirjautumaan Microsoft tilille


Ohjelma vaatii opastajaa kirjautumaan Microsoft tilille. Opastettavalla ei ole tätä vaatimusta.

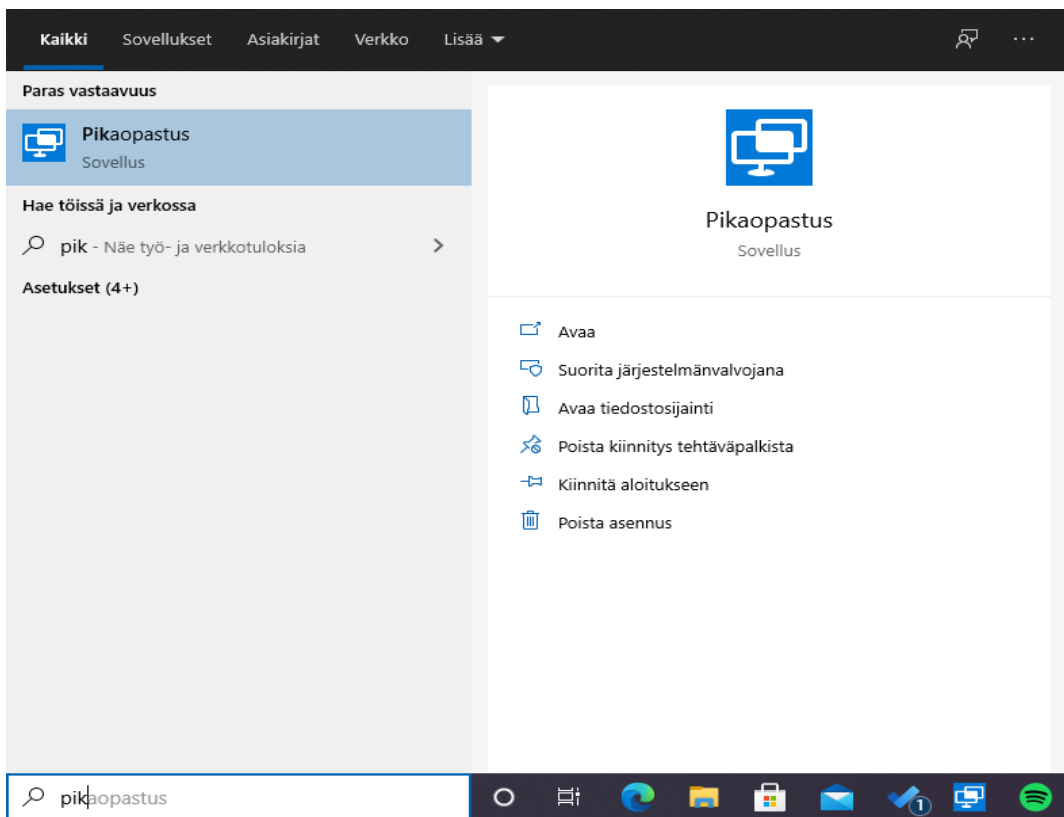


Kuva 1 Microsoft tili

2. Opastettavan etäyhteyden avaaminen

Windows 10 Pikaopastus

- a. Avaa tietokone ja nettiyhteys. Pikaopastus -ohjelman löydät haulla näytön vasemmasta alakulmasta. Haun kuva on suurennuslasi .
- b. Klikkaa suurennuslasia ja kirjoita avautuvaan hakukenttään ”**Pikaopastus**” tai englanninkielisessä järjestelmässä ”**Quick Assist**”.
- c. Avaa ohjelma klikkaamalla Pikaopastuksen kuvaketta. Katso kuva 2.




Kuva 2 Hakutulos

3. Numerokoodi

Digituen opastaja kertoo sinulle puhelimesta numerokoodin, joka sinun tulee syöttää kohtaan ”**Koodi avustajalta**”, katso kuva 3.

Pikaopastus


Microsoft Pikatuen avulla kaksi henkilöä voivat jakaa tietokoneen etäyhteyden välityksellä, jotta toinen voi auttaa ratkaisemaan toisen henkilön tietokoneen ongelmia.

 **Pyydä apua**

Anna luottamasi henkilön auttaa sinua ottamalla tietokoneesi hallintaan. Anna saamasi 6-numeroinen suojauskoodi.

Koodi avustajalta

Jaa näyttö

 **Anna apua**

Autta toista henkilöä etäyhteyden välityksellä.

Autta toista henkilöä

Kuva 3 Numerokoodi

Numerokoodin syöttämisen jälkeen paina ”**Jaa näyttö**” nappulaa. Katso kuva 4.

Koodi avustajalta

Jaa näyttö

Kuva 4 Jaa näyttö

4. Yhteys avattu

Numerokoodin jälkeen menee muutama sekunti, kun yhteys muodostuu.

Sen jälkeen ohjelma **ehdottaa** opastettavaa näytön jakamisesta. Jos et luota yhteyden ottajaan, niin voit keskeyttää pikaopastuksen painamalla nappia ”Peruuta”. Jos luotat opastajaan, niin paina ”**Salli**”.

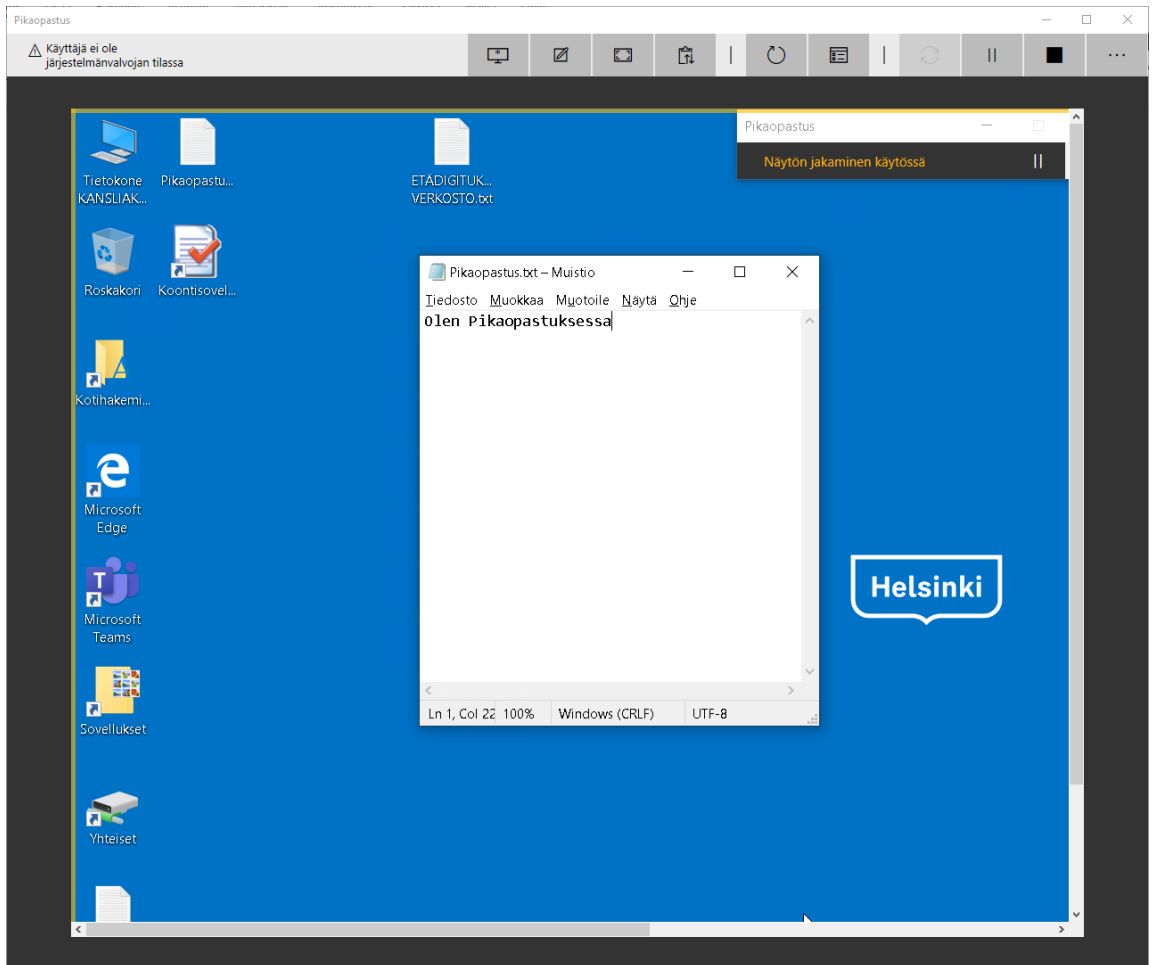
Katso kuva 5.



Kuva 5 Jaa näyttösi

5. Pikaopastus

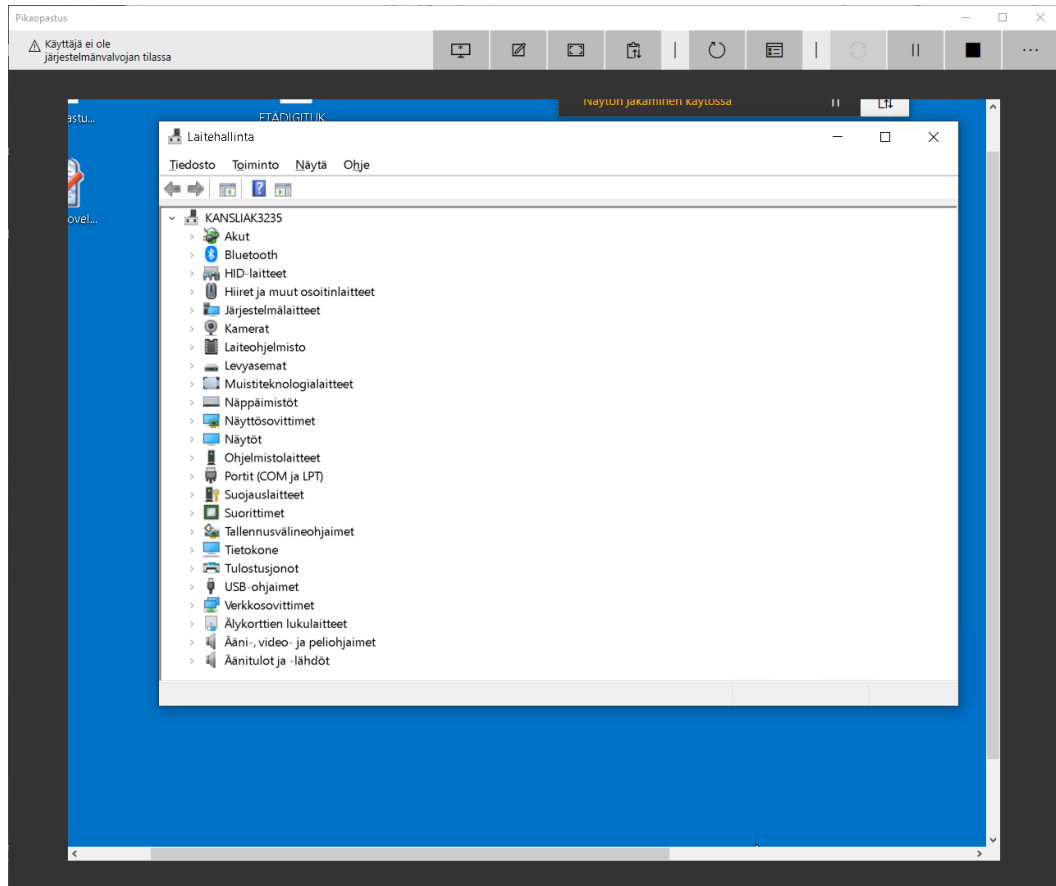
Pikaopastuksen avulla opastaja voi nähdä, mikä ongelmasi syy on. Kuvassa 6 näet esimerkin opastettavan koneesta opastajan silmin. Sinä itse näet kaiken, mitä opastaja tekee. Voit sulkea opastuksen, milloin haluat. Sulkemisohteet ovat tämän ohjeen kappaleessa 6. Sulje yhteys.



Kuva 6 Opastettava kone

Pikaopastusta tarvitaan, koska opastajan ja opastettavan nimitykset laitteen kuville, toiminnoille ja asetuksille voivat poiketa toisistaan.

Pikaopastusta voisi verrata siihen, että avaat autosi konepellin näyttääksesi auton laitteet. Esimerkki laitehallinnasta, jonka avustaja on avannut näytölleen. Katso kuva 7.



Kuva 7 Laitehallinta

6. Sulje yhteys

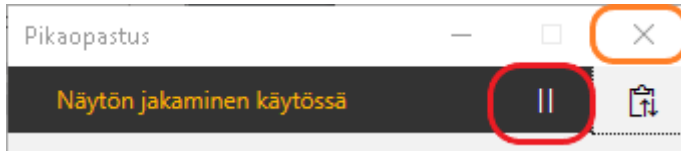
Kun haluat lopettaa etäopastuksen niin sekä opastettava että opastaja voi sulkea yhteyden. Painamalla näytön alalaidassa sinistä symbolia **Pikaopastus**, aukeaa valikko näytön yläreunaan.

Katso kuva 8.



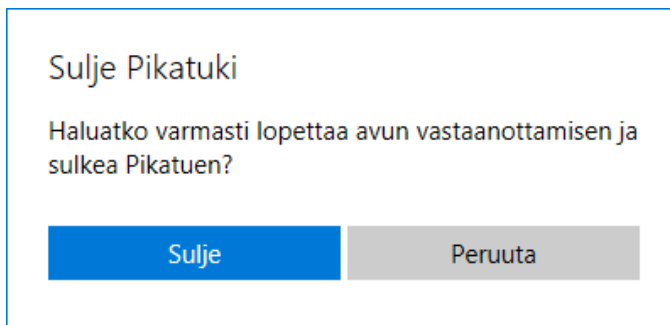
Kuva 8 Symboli

Kyseisestä valikosta voidaan **keskeyttää** (||) tai **lopettaa** (X) näytön jakaminen. Katso kuva 9.



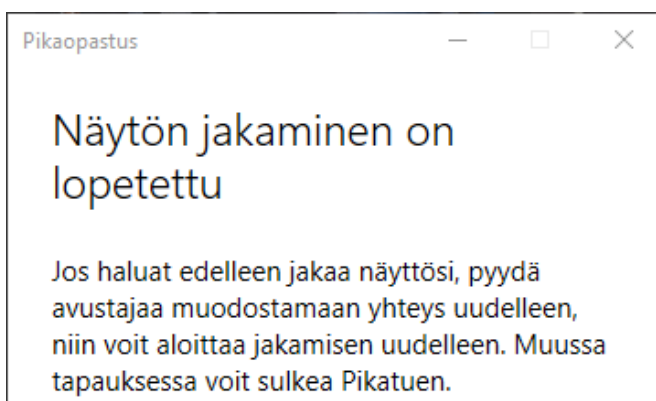
Kuva 9 Lopetus

Tämän jälkeen tulee kysymys, haluatko sulkea pikatuen. Vastaa **sulje**, niin ohjelma sulkee pikatuen. Katso kuva 10.



Kuva 10 Sulje

Vielä tämän jälkeen tulee ilmoitus näytön jakamisen lopetuksesta ja nyt pikaopastus on suljettu. Katso kuva 11.



Kuva 11 Yhteys ohi